



RUHR-UNIVERSITÄT BOCHUM

# HERZLICH WILLKOMMEN

Einführung in die Literaturrecherche: Slavistik



UNIVERSITÄTSBIBLIOTHEK  
BOCHUM

# Unsere Themen heute

- **Universitätsbibliothek Bochum**
  - So richten sie sich ein
- **Einstieg in ein Thema**
  - Nachschlagewerke
  - Suchwortliste
- **Recherche**
  - Kataloge
  - Datenbanken



© RUB, Marquard

# Sich einrichten

- RUB Bibliotheksportal bookmarken [Url](#)
- Fachinfo-Seiten bookmarken [Url](#)
  
- Mit RUB LoginID + Passwort
  - Im Bibliothekskonto anmelden
  - App „RUB Bib“ installieren [Url](#)  
= Digitaler Bibliotheksausweis mit Barcode für Buchausleihe und Kassensautomat
  
-  **OPENVPN**® installieren [Url](#)  
LoginID des RZ mit Erweiterung: muellerbf3 > muellerbf3.bib



# Was bedeutet wissenschaftliches Recherchieren?

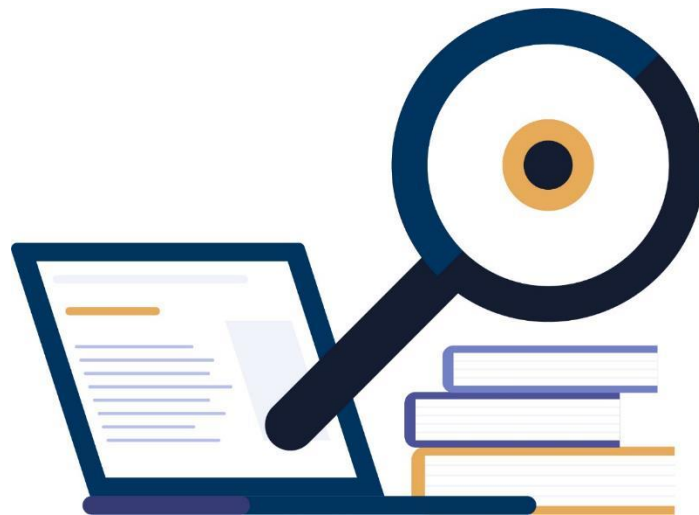
Es bedeutet, dass Sie **nicht zufällig** irgendetwas finden, sondern **systematisch** vorgehen.

Am Ende ihrer Recherche halten Sie eine Literaturliste in den Händen, von der Sie wissen,

**WANN, WO und WIE**

diese zustande gekommen ist.

Dafür brauchen Sie einen Plan, eine **Suchstrategie**.



# Systematisches Vorgehen

1. Analyse des Themas, Suchwortliste erstellen
2. **Auswahl der Recherchequellen**
3. **Suchtechniken anwenden**
  - **Trunkierung (\*)**
  - **Phrasierung („xy“)**
  - **Boole'sche Operatoren (AND / OR / NOT)**
4. Sichten, Bewertung der Ergebnisse  
(ggf. erweitern oder einschränken der Recherche)
5. Dokumentation: Recherchequellen,  
Zeitpunkt, Suchstrategie



# Unsere Themen heute

- **Universitätsbibliothek Bochum**

- Services
- So richten sie sich ein

- **Einstieg in ein Thema**

- Nachschlagewerke
- Suchwortliste

- **Recherche**

- Kataloge
- Datenbanken
- google scholar



# Einstieg ins Thema

## Lexika, Nachschlagewerke

- Basis-Infos zum Thema
- Ideen, ein Thema einzuschränken
- Erste Literaturhinweise
- Weitere Suchbegriffe für ein Thema

**Thema:  
Das lyrische Werk  
von Boris Pasternak**

# Einstieg ins Thema

## Fachlexika gedruckt

- UB, Ebene 2/1: bibliographische Handbibliothek, Lexika etc.

## Fachlexika Literaturwissenschaft und Linguistik Slavistik

- Encyclopedia of language & linguistics Link
- Handbücher zur Sprach- und Kommunikationswissenschaft
  - Die slavischen Sprachen / The Slavic Languages Link
- Kindlers Literatur-Lexikon Link
- Kritisches Lexikon zur Fremdsprachigen Gegenwartsliteratur Link

**Thema:**  
**Das lyrische**  
**Werk von Boris**  
**Pasternak**



# Nachschlagewerke

## Suche

- Im RUB Primo Katalog
- „Erweiterte Suche“ nutzen

## Such-Hilfen

- Begriffe kombinieren: OR, AND ...
- Platzhalter setzen:\*
- Phrase bilden: „...“

## Suchworte

- Lexikon, Wörterbuch, Handbuch, Enzyklopädie, Kompendium, Einführung ...

**Thema:  
Das lyrische  
Werk von Boris  
Pasternak**

Suchfilter

Alle Felder ▼ enthält ▼ Lexikon OR Handbuch OR Wörterbuch OR Kompendium OR E

UND ▼ Alle Felder ▼ enthält ▼ literatur\* OR sprach\* OR linguist\*

# Suchwortliste

## Suchbegriffe kombinieren

- Lyrik lyric lirika
  - Poesie poetry
  - Dichtung, Gedicht poem stich
- 
- „In den Frühzügen“ „Na rannich poezdach“  
„Irdische Weite“ „Zemnoj prostor“  
„Zweite Geburt“ ... „Vtoroe roždenie“ ...
- 
- Pasternak

**Thema:  
Das lyrische  
Werk von Boris  
Pasternak**

Suchfilter

Alle Felder ▼ enthält ▼ stich\* OR poem\* OR gedicht\*

UND ▼ Alle Felder ▼ enthält ▼ Pasternak\*

Suchfilter

Alle Felder ▼ enthält ▼ Lyri\* OR liri\* OR poet\* OR poem\*

UND ▼ Alle Felder ▼ enthält ▼ Pasternak\*

# Unsere Themen heute

- **Universitätsbibliothek Bochum**

- Services
- So richten sie sich ein

- **Einstieg in ein Thema**

- Nachschlagewerke
- Suchwortliste

- **Recherche**

- Katalog RUB PRIMO
- Datenbanken
- google scholar
- BASE



# Sekundärliteratur finden

## RUB Primo Katalog

Link

- RUB-Bestand:  
Bücher, Zeitschriften, Aufsätze

## Fachdatenbanken

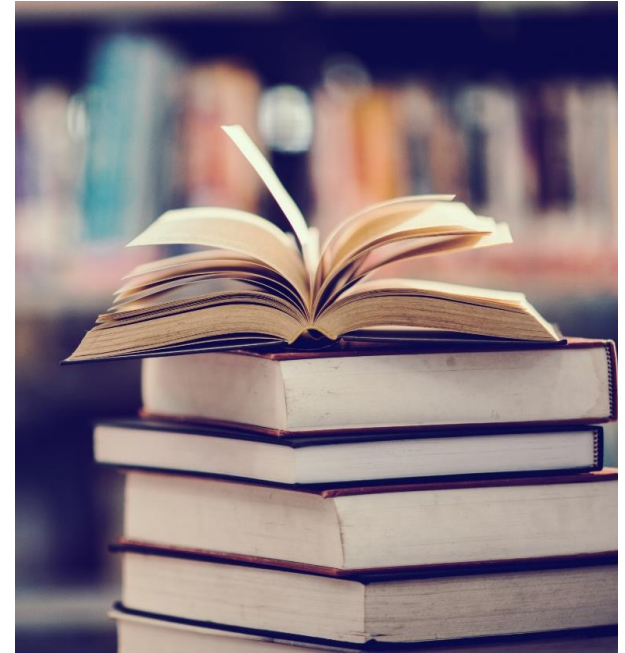
Slavistik

- Fachliteratur über den RUB-Bestand hinaus

## Google Scholar

Link

- Wissenschaftliche Literatur  
! Bibliothekslinks für Ruhr-Universität-Bochum aktivieren!



# Datenbanken und Co

## Fachportale: recherchieren, vernetzen

- Slavistik-Portal [Url](#)
- Osmikon [Url](#)

## Bibliographien:

- MLA: Bibliographie zu den Bereichen Literatur, Linguistik und Folkloristik aller modernen Philologien  
[Url](#)

## Datenbanken:

- JSTOR [Url](#)
- Project MUSE [Url](#)
- Academic Search Premier [Url](#)



# Literaturverwaltungsprogramme

Zeit sparen!

- Literaturhinweise sammeln
- Literaturlisten automatisch generieren

UB-Kurse

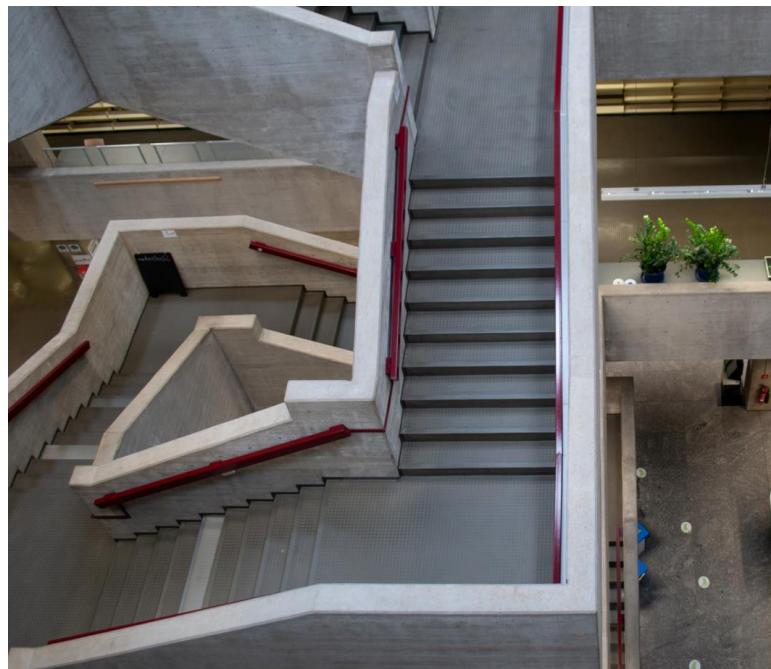
Url

■ **citavi**

Url

■ **EndNote**<sup>™</sup>

Url




# Recherchephase

- **Katalog RUB PRIMO**
  - Finden Sie eine Basis-Information zu Ihrem Thema in einem Nachschlagewerk / Handbuch / Lexikon
  - Finden Sie Sekundärliteratur zu Ihrem Thema!
- **Datenbanken**
  - Probieren Sie zum Vergleich eine Datenbank aus!
- **Tipps**
  - Erweiterte Suche nutzen
  - Suchbegriffe kombinieren OR, AND, NOT
  - Platzhalter: Lyri\*
  - Phrase „...“ „Lyrik“
  - Filter: Schlagwort, Jahr, Sprache ...



# Informieren

## Noch Fragen?

- [ub-information@rub.de](mailto:ub-information@rub.de)
- 0234 32 26461
- [sergey.stekanov@rub.de](mailto:sergey.stekanov@rub.de)
- [Bibliotheksportal-Chat:](#)  Chatten Sie mit uns!
- [Verbundbibliothek GB:](#) [lib-philologie@rub.de](mailto:lib-philologie@rub.de)
- [Fachbibliothek Slavistik:](#) [alke.eulen@rub.de](mailto:alke.eulen@rub.de)



© RUB, Marquard





**Vielen Dank und gutes Gelingen!**  
**Ihr Bibliotheksteam**