



RUB

RUHR-UNIVERSITÄT BOCHUM

HERZLICH WILLKOMMEN

Einführung in die Literaturrecherche: **Romanistik**



UNIVERSITÄTSBIBLIOTHEK
BOCHUM

Unsere Themen heute

- **Infos zur Bibliotheksnutzung**
- **Einstieg in ein Thema**
 - Wissenschaftliches Recherchieren
 - Nachschlagewerke
 - Recherchephase
- **Weitere Recherche**
 - RUB Primo Katalog
 - Datenbanken
 - Recherchephase



© RUB, Marquard

- **Verschiedenes ...**

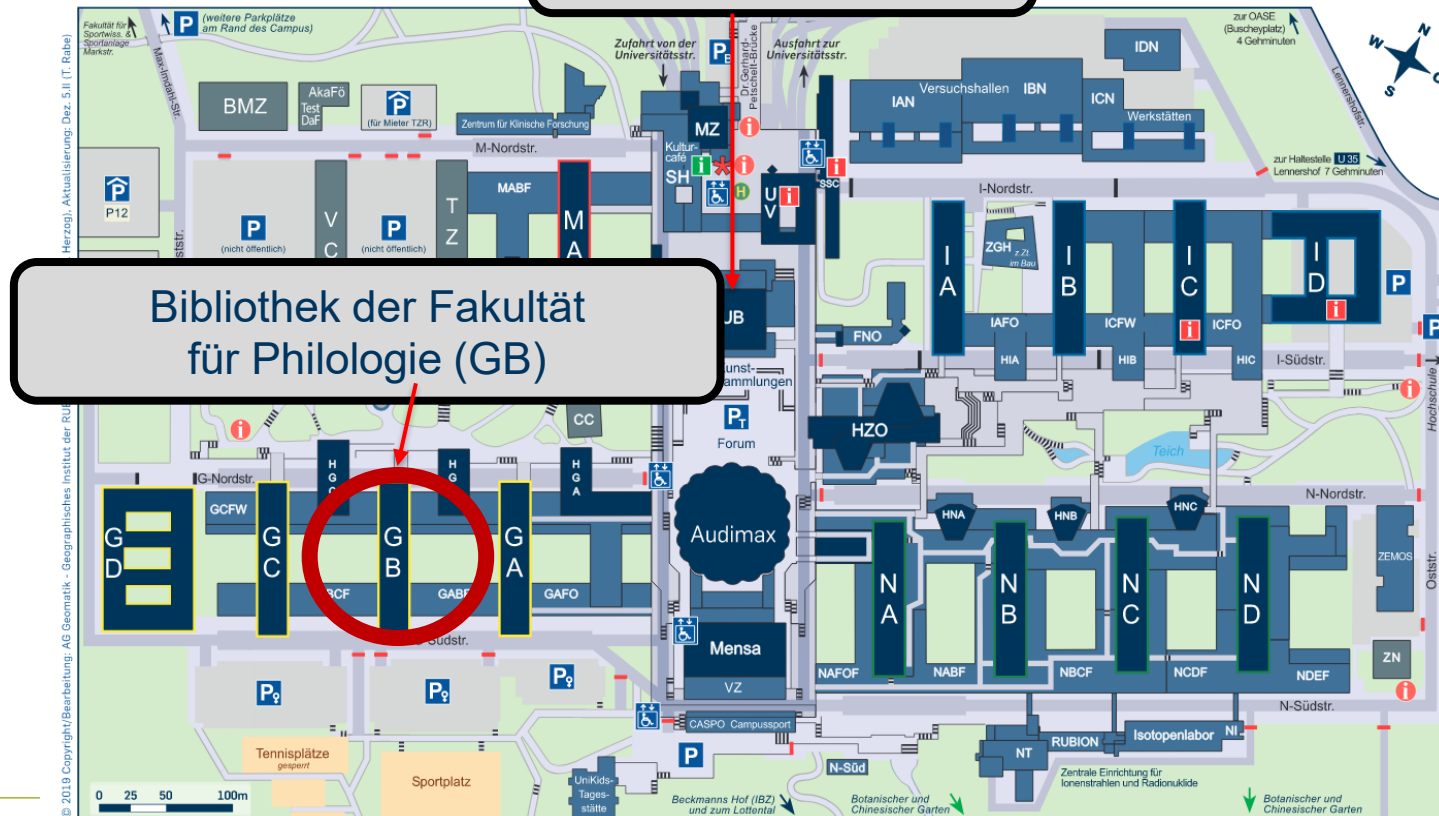
Infos zur Bibliotheksnutzung

CAMPUSPLAN

Universitätsbibliothek

RUHR
UNIVERSITÄT
BOCHUM

RUB



Bibliothek der Fakultät
für Philologie (GB)

© 2019 Copyright/Bearbeitung: AG Geomatik - Geographisches Institut der RUB



UNIVERSITÄTSBIBLIOTHEK
BOCHUM

RUHR
 UNIVERSITÄT
 BOCHUM

RUB

Verbundbibliotheken IB+IC (Ausleihbibliotheken)

Bibliothek der Fakultät
für Philologie (GB)

Dezentrale Fachbibliotheken (Präsenzbibliotheken)

Das Bibliothekssystem

Universitätsbibliothek (UB) Verbundbibliotheken IB und IC	Fachbibliotheken (FB)
Ausleihbibliothek	Präsenzbibliotheken
Ausleihfristen	
28 Tage (keine automatische Verlängerung!)	Keine Ausleihe bzw. Nacht-, Wochenendausleihe Aber: Lesen, Kopieren, Scannen
Öffnungszeiten	
UB: Mo – Fr 8 – 23 Uhr Sa, So 10 – 19 Uhr IB: Mo – Do 9 – 18 Uhr Fr 9 – 16 Uhr IC: Mo – Fr 9 – 16 Uhr	Unterschiedlich: http://www.ub.rub.de/Fachbib/

Ihr Infoportal für die Literaturrecherche

→ www.ub.rub.de

UNIVERSITÄTSBIBLIOTHEK BOCHUM

Ausleihen & Lernen Recherchieren Forschungsunterstützung Kurse & Veranstaltungen Über uns

RUB

Herzlich Willkommen im Bibliotheksportal der RUB

Öffnungszeiten
Montag bis Freitag 8 bis 23 Uhr
Samstag und Sonntag 10 bis 19 Uhr

Servicezeiten
Montag bis Donnerstag 8 bis 18 Uhr
Freitag 8 bis 16 Uhr
Samstag 10 bis 15 Uhr

RUB Primo Katalog
Alles durchsuchen: RUB-Bestand und Datenbanken
Erweiterte Suche Bibliothekskonto Zugriff von zu Hause

Belegungsgrad
0%

Kurskalender
APRIL 2024 HEUTE

Mi	Di	Mi	Do	Fr	Sa	So
1	2	3	4	5	6	7
8	9	10	11	12	13	14
15	16	17	18	19	20	21
22	23	24	25	26	27	28
29	30					

Aktuelles
Mein chronisches Lieblingswort

Hinweis: RUB Bib App & VPN-Tunnel

- Mit RUB LogIn-ID + Passwort
 - Im Bibliothekskonto anmelden
 - App „RUB Bib“ installieren (Apple Store / Google Store)

-  **OPENVPN**® installieren

LoginID des RZ mit Erweiterung: muellerbf3 > muellerbf3.bib



Einstieg in ein Thema



Wie recherchieren Sie bisher?

- Welche Quellen nutzen Sie bisher?
- Haben Sie bereits an einem einführenden Kurs teilgenommen?



Google Scholar

Wissenschaftliche Literatur:

Bücher, Buchkapitel, Zeitschriftenaufsätze... als Volltexte, Leseprobe
oder nur als Zitat

➤ Full Text via RUB



<https://scholar.google.de>



Was bedeutet wissenschaftliches Recherchieren?

Es bedeutet, dass Sie **nicht zufällig** irgendetwas finden, sondern **systematisch** vorgehen.

Am Ende ihrer Recherche halten Sie eine Literaturliste in den Händen, von der Sie wissen,

WANN, WO und WIE

diese zustande gekommen ist.
Dafür brauchen Sie einen Plan, eine **Suchstrategie**.

Nur mit den richtigen und qualitativ hochwertigen Zutaten
Kochen Sie eine gute Suppe!



CC 0, Public Domain

Wissenschaftliches recherchieren

1. Einstieg in das Thema

- Suchwortliste

2. Recherche

- Auswahl der Recherchequellen
- Suchstrategie entwickeln
- Suchtechniken anwenden
 - *Trunkierung* (*)
 - *Phrasierung* („xy“)
 - *Boolesche Operatoren*
(AND / OR / NOT)

3. Bewertung der Ergebnisse

ggf. erweitern oder einschränken der Recherche

4. Dokumentation

Recherchequellen, Zeitpunkt, Suchstrategie

Einstieg ins Thema

Lexika, Nachschlagewerke

Print & Online

- Basis-Infos zum Thema
- Ideen, das Thema einzuschränken
- Erste Literaturhinweise
- Weitere Suchbegriffe für das Thema

Thema:

Honoré de Balzac

Überblick: Leben und Werk

La Comédie humaine

Sekundärliteratur zum Roman

Thema:

Cervantes

„La gitanilla“

Einstieg ins Thema

Lexika, Nachschlagewerke

Einige Beispiele:

- Kindlers Literatur-Lexikon (KLL)
- Literary Reference Plus
- Kritisches Lexikon zur fremdsprachigen Gegenwartsliteratur (KLFG)

Für weitere Beispiele, Bibliographien & Datenbanken:
vgl. **Fachinformationsseite *Romanistik***

→ www.ub.rub.de

Thema:

Honoré de Balzac

Überblick: Leben und Werk

La Comédie humaine

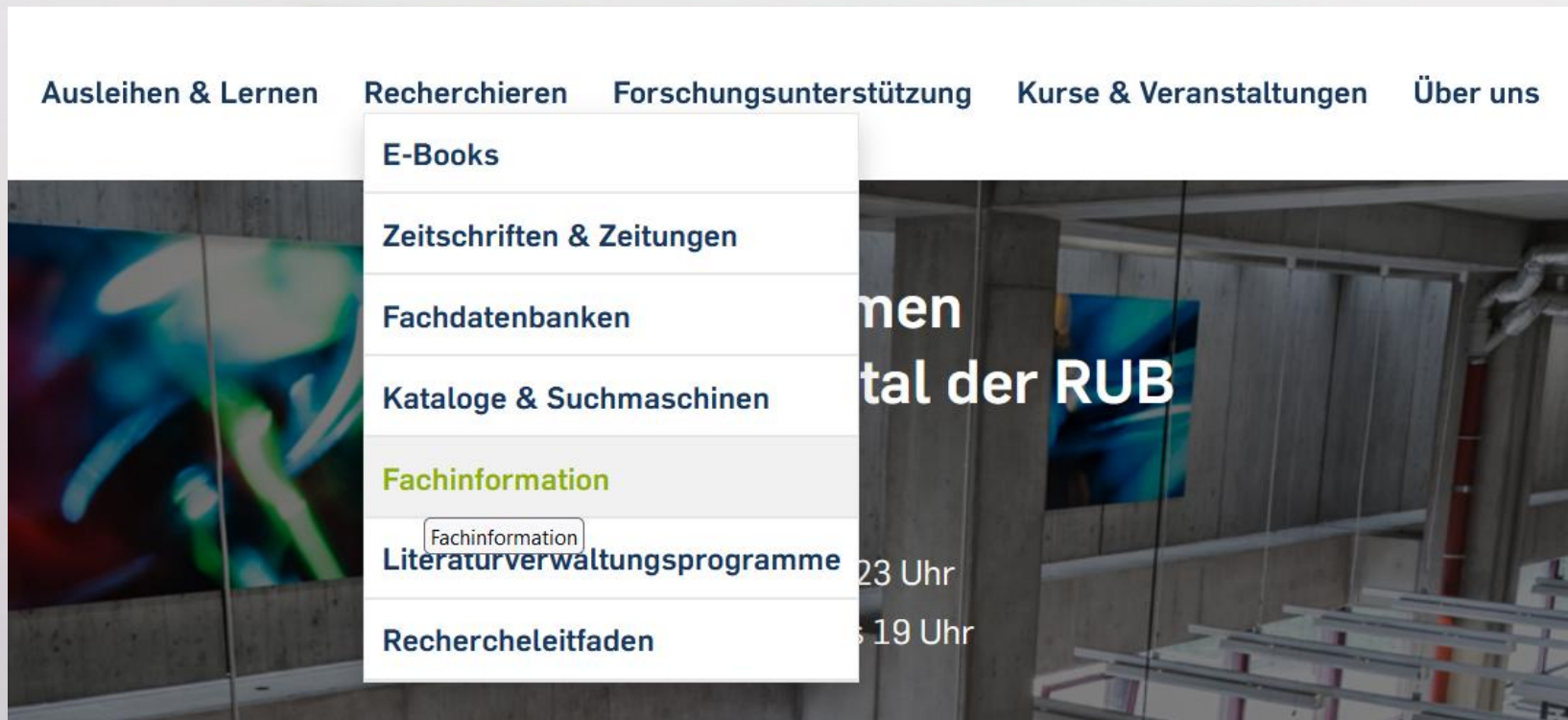
Sekundärliteratur zum Roman

Thema:

Cervantes

„La gitanilla“

Einstieg ins Thema - Fachinformation



Recherchephase

Suchen Sie in den vorgestellten Quellen nach Autor:innen Ihrer Wahl:

Beispiele:

- Carlos Ruiz Zafón
- Michel Houellebecq
- Boualem Sansal
- Elsa Morante
- Pablo Neruda
- Alexandre Dumas
- Denis Diderot
- Miguel de Cervantes



Suchwortliste

Aspekte	Cervantes	La Gitanilla
Synonyme	Miguel de Cervantes Saavedra	
Oberbegriffe	Spanische Schriftsteller, Spaniens Nationaldichter	Novelle, Novelas ejemplares
Unterbegriffe		Preciosa
Verwandte Begriffe		Zigeunerbilder
Andere Sprachen		The Little Gypsy Girl

Thema:

Cervantes
„La gitanilla“

Wissenschaftliches recherchieren

1. Einstieg in das Thema:

- ✓ Nachschlagewerke
- ✓ Suchworte

Thema:

Honoré de Balzac

Überblick: Leben und Werk

La Comédie humaine

Sekundärliteratur zum Roman

Thema:

Cervantes

„La gitanilla“

Wissenschaftliches recherchieren

1. Einstieg in das Thema:

- ✓ Nachschlagewerke
- ✓ Suchworte

2. Auswahl der weiteren Suchinstrumente:

- RUB Primo Katalog
- Fachdatenbanken

Thema:

Honoré de Balzac

Überblick: Leben und Werk

La Comédie humaine

Sekundärliteratur zum Roman

Thema:

Cervantes

„La gitanilla“

Weitere Recherche

Suchinstrumente

RUB Primo Katalog

- RUB-Bestand: Bücher, Zeitschriften, Aufsätze

Metasuche über einzelne Datenbanke (bei aktivierter Facette „Auch Quellen ohne Volltextzugriff einbeziehen“ ebenfalls Treffer ohne Volltextzugriff)

Fachdatenbanken

- Fachspezifische Literatur über den RUB-Bestand hinaus
- Aufsätze aus Zeitschriften + Büchern



RUB Primo Katalog

→ www.ub.rub.de

RUB Primo Katalog

Alles durchsuchen: RUB-Bestand und Datenbanken



► [Erweiterte Suche](#) ► [Bibliothekskonto](#) ► [Zugriff von zu Hause](#)

Datenbanken

UB-Fachinformation: *Romanistik*

Url

Datenbanken und Portale

- FID Romanistik (Fachinformationsdienst Romanistik)
- FID Lateinamerika, Karibik und Latino Studies
- Romanische Bibliographie Online
- Klapp-Online
- Dialnet
- MLA International Bibliography
- Project MUSE
- JSTOR



Recherchephase

Finden Sie mehrere Aufsätze und Monographien eines/r Professors/in Ihrer Wahl oder recherchieren Sie zu einem der vorgeschlagenen Themen.

Mögliche Recherchethemen:

Das Siglo de Oro in der spanischen Literatur und wichtige Autoren der Epoche.

Der französische Realismus und seine Vertreter.

Die Darstellung des Islams in Michel Houellebecqs Roman *Unterwerfung* (Soumission)



Verschiedenes ...



Rechercheleitfaden

Sie schreiben eine Hausarbeit oder Ihre Bachelor- oder Masterarbeit und benötigen Informationen und Literatur zu Ihrem Thema? Hier sehen Sie, wie Sie Schritt für Schritt Ihre Recherche planen und durchführen können.

1. Thema analysieren und Suchworte finden +
2. Recherchequellen auswählen +
3. Suchtechniken anwenden, eine Suchstrategie entwickeln +
4. Die gefundene Literatur sichten, die Suche verfeinern +
5. Literatur an der RUB beschaffen +
6. Literaturverwaltungsprogramme nutzen +

Weitere Infos und Hilfestellung ...



TRIVIAL

Wissenschaftliches Recherchieren mit KI-Tools

Was sind KI-Tools?

- KI-Tools sind Anwendungen, in denen eine Künstliche Intelligenz (KI), engl. Artificial Intelligence (AI), eingebunden ist. Gerade besonders im Fokus ist die sogenannte **generative KI**. Ein generatives Sprachmodell gibt die **Wahrscheinlichkeiten** an, wie sich verschiedene Worte zueinander verhalten (z. B. in welchen Kontexten sie auftreten, welches Wort auf ein anderes folgt usw.).
- Die große Weiterentwicklung **NLP (Natural Language Processing)** erlaubt, Eingabebeanfragen (sog. Prompts) in natürlicher gesprochener oder geschriebener Sprache zu formulieren.

Wissenschaftliches Recherchieren mit KI-Tools

Wie finde ich das richtige KI-Tool für meine Recherche?

Es gibt eine große Anzahl von KI-Tools im wissenschaftlichen wie nicht-wissenschaftlichen Kontext.

Überlegen Sie:

- Ist das KI-Tool für meine wissenschaftliche Recherche geeignet? Welche Daten kann ich dort finden?
- Besitze ich die notwendigen Kenntnisse, um das Tool zu verwenden?
- Wie kann ich meine Ergebnisse aus der Arbeit mit dem KI-Tool auf Korrektheit und Zuverlässigkeit überprüfen?

Wissenschaftliches Recherchieren mit KI-Tools

Darf ich KI-Tools in meinem Studiengang verwenden?

Halten Sie sich regelmäßig über die Entscheidungen Ihres Instituts, Ihrer Fakultät und der RUB zur Verwendung von KI-Tools für studentische Arbeiten auf dem Laufenden. Fragen Sie im Zweifel Ihre Dozent:innen oder Studienberater:innen.

- Richtlinie der Fakultät für Philologie: Informationen [hier](#)

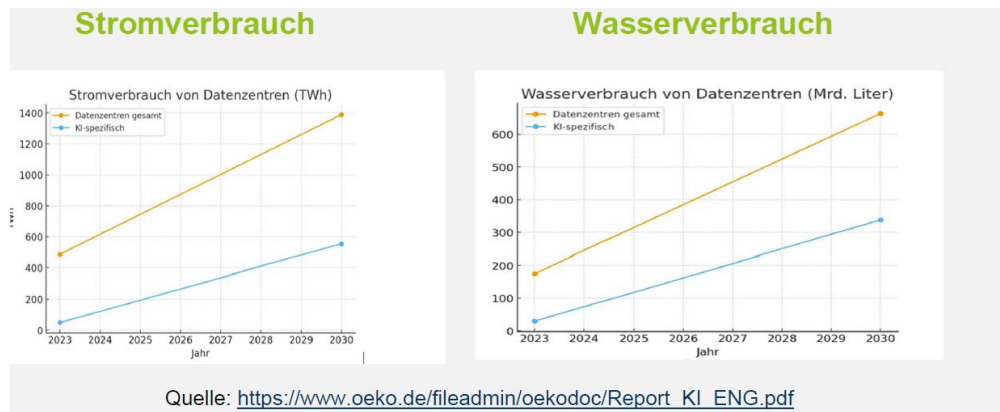
Informationsangebote der UB & LibKey/LibKey Nomad

- Die UB Bochum bietet Ihnen die KI-gestützte Software LibKey und das Browser Plugin LibKey Nomad zum verbesserten Auffinden durch die RUB lizensierter Ressourcen an.
- Weitere Informationen [hier](#).



Bedenken Sie...

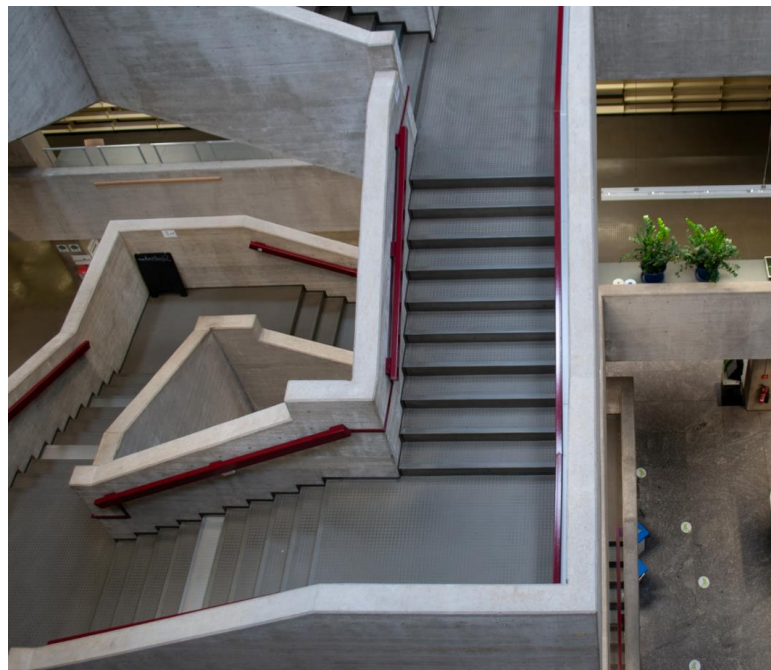
- sog. „generative Sprachmodelle“ denken nicht wirklich —> auf den „prompt“ kommt es an!
- einige zu bedenkende Punkte finden Sie z.B. in „Recherchieren mit KI – ja, nein, unter Umständen“
- KI-Nutzung ist ressourcenintensiv!
- Die KI-Tools greifen idR nur auf frei verfügbare Materialien zu!



Literaturverwaltungsprogramme

Zeit sparen!

- Literaturhinweise übersichtlich sammeln
- Literaturlisten automatisch generieren
- Weitere Informationen [hier](#).



Informieren

Noch Fragen?

- E-Mail: ub-information@rub.de
- Telefon: 0234 / 32-2 64 61
- [Bibliotheksportal-Chat:](#)

 **Chatten** Sie mit uns!



© RUB, Marquard

Informieren

Noch Fragen?

Fachreferat Romanistik

Carla Hansmann (carla.hansmann@rub.de)

- Buchvorschlag
- Rechercheberatung



© RUB, Marquard



Vielen Dank und gutes Gelingen!
Ihr Bibliotheksteam



**UNIVERSITÄTSBIBLIOTHEK
BOCHUM**